




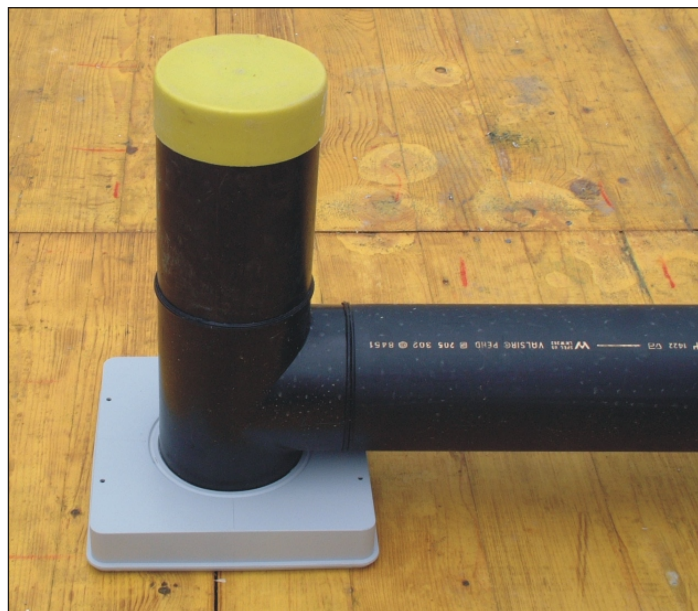


### Élément de coffrage **Easy-Box**

-  Montage simple et rapide.
-  Fixation sur le coffrage à l'aide de 4 clous.
-  Pas d'endommagement des panneaux de coffrage.
-  Finition propre lors du décoffrage.
-  Utilisable pour les conduites d'écoulement de 56 à 125 mm. et pour les tubes de ventilation.

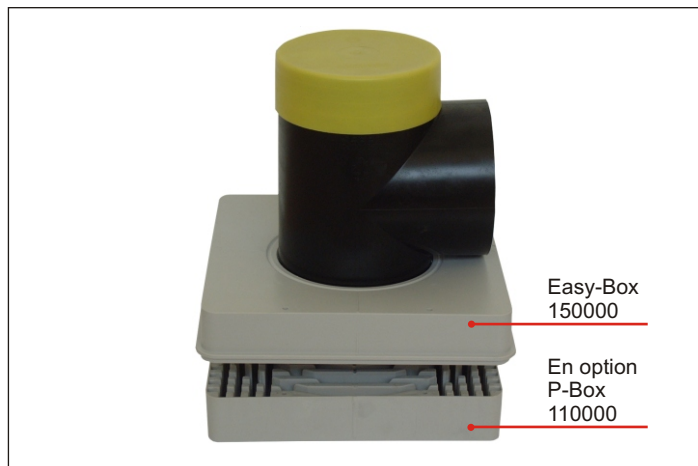


### 150000

#### **Easy-Box**

Elément de coffrage pour incorporés en dalle, pour la pose de conduites de 56 à 125 mm. Emballage de 10 p.

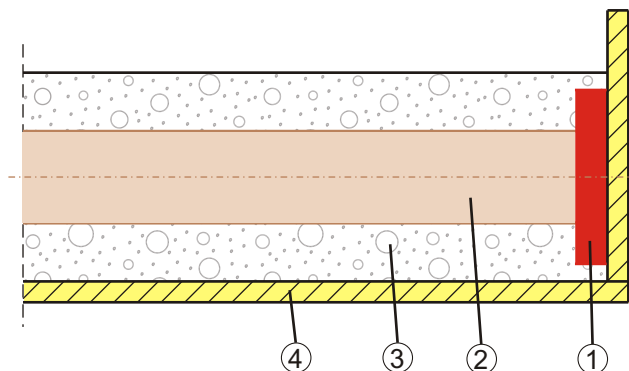
Prix hors taxe: **8.00** la pièce  
A partir de 50 p. **7.50** la pièce



### Caractéristiques techniques

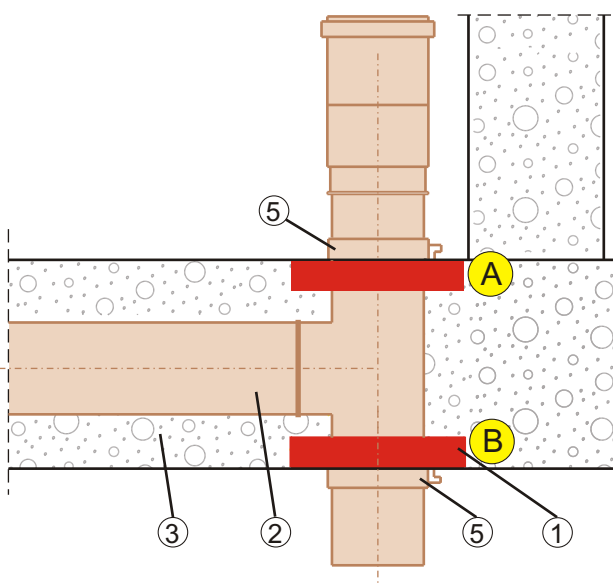
Matériau : PS Choc  
Couleur : gris Ral 7035  
Epaisseur de paroi : 2,2 mm.  
Dimensions : 208x208x37 mm.  
Tubes Pe : 56-63-75-90  
110-125 mm.

### Exemples d'application



Pose de l'**Easy-Box** en extrémité de conduite sur un coffrage vertical. Après le décoffrage la pose d'un manchon électrique ou d'un manchon union est très aisée.

Ex.: arrêt de bétonnage dans un radier ou une dalle.



**A**

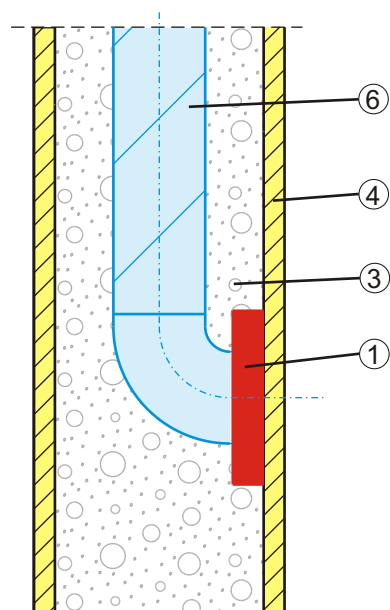
Pose de l'**Easy-Box** combiné avec un P-Box au niveau de la face supérieure de la dalle afin de permettre le coffrage du mur avec des panneaux de coffrage métalliques.

**B**

Pose de l'**Easy-Box** pour un incorporé en dalle afin d'éviter le percement du panneau de coffrage.

Remarque:

Pour un maintien optimum de la conduite, l'élément **Easy-Box** peut être combiné avec le P-Box, article 110000. Le P-Box se récupère aisément au décoffrage.



Pose de l'**Easy-Box** à titre d'évidement pour le raccordement de conduites de ventilation.

- ① Élément de coffrage **Easy-Box**
- ② Conduite d'écoulement
- ③ Dalle ou mur en béton
- ④ Panneau de coffrage
- ⑤ Manchon électrique ou manchon union (fonte)
- ⑥ Conduite de ventilation